



Piano di Governo del Territorio  
**Componente geologica,  
idrogeologica e sismica**

(L.R. 11.03.05 N. 12 / L. 57, D.G.R. 22.12.05 n. 8/1566, D.G.R. 28.05.2008, n. 8/7374)

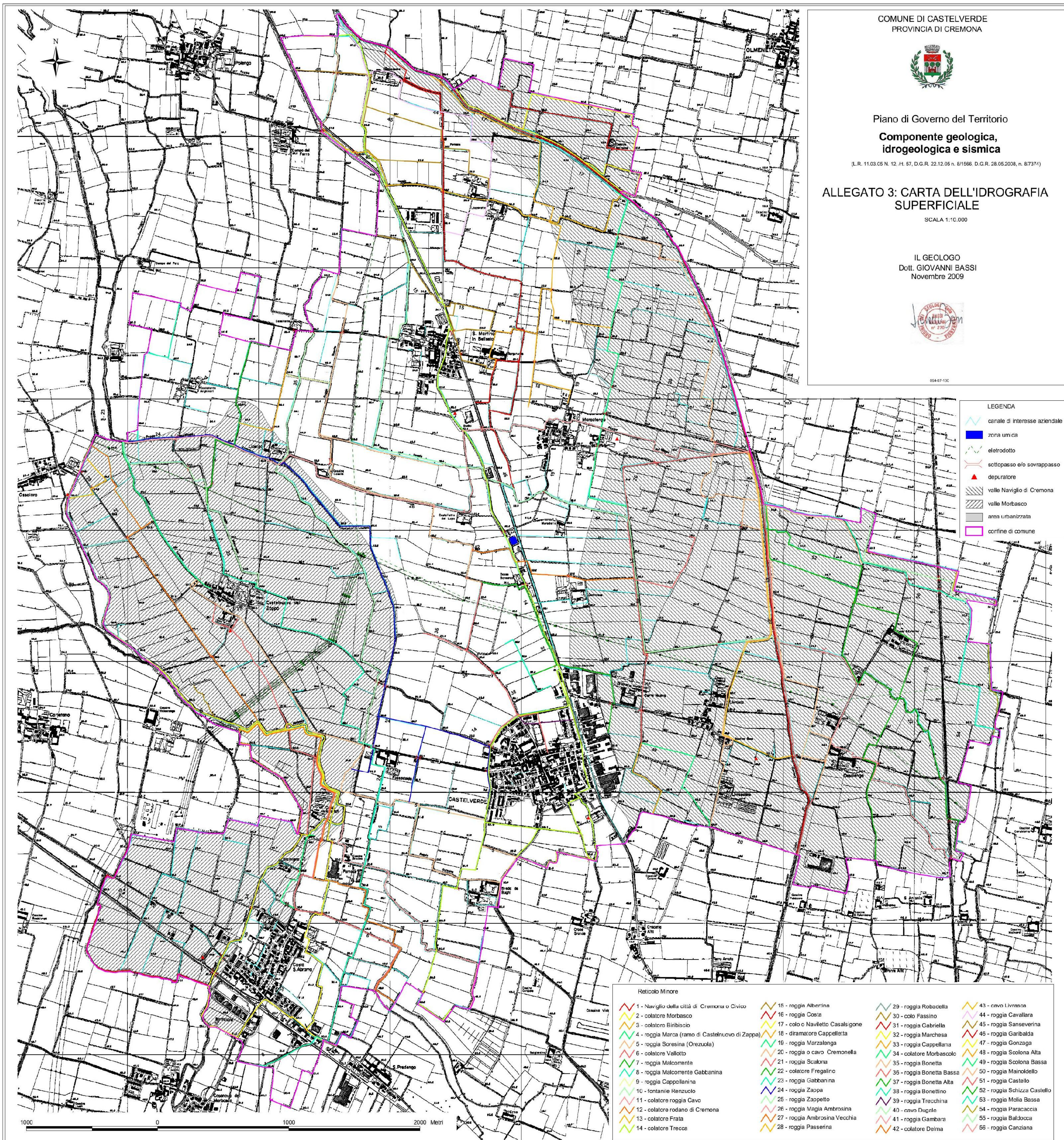
**ALLEGATO 3: CARTA DELL'IDROGRAFIA  
SUPERFICIALE**

SCALA 1:10.000

IL GEOLOGO  
Dott. GIOVANNI BASSI  
Novembre 2009



05497-130



- LEGENDA
- canale di interesse aziendale
  - zona umida
  - elettrodotta
  - scoppasso e/o sovrappasso
  - depuratore
  - valle Naviglio di Cremona
  - valle Morbasco
  - area urbanizzata
  - confine di comune

- Reticolo Minore
- |   |                                  |                           |                              |
|---|----------------------------------|---------------------------|------------------------------|
| 1 - Naviglio della città di Cremona o Civico    | 15 - roggia Albertina            | 29 - roggia Robacella     | 43 - cavo Livrea             |
| 2 - colatore Morbasco                           | 16 - roggia Cosia                | 30 - cavo Fassino         | 44 - roggia Cavallara        |
| 3 - colatore Birbisio                           | 17 - cavo o Navletto Casaligione | 31 - roggia Gabriella     | 45 - roggia Sanseverina      |
| 4 - roggia Marca (ramo di Castelnuovo di Zappa) | 18 - diramatore Cappellata       | 32 - roggia Marchesa      | 46 - roggia Garibaldi        |
| 5 - roggia Soresina (Orezuola)                  | 19 - roggia Marzalanga           | 33 - roggia Cappellana    | 47 - roggia Gonzaga          |
| 6 - colatore Vallotto                           | 20 - roggia o cavo Cremonella    | 34 - colatore Morbascolo  | 48 - roggia Scolona Alta     |
| 7 - roggia Malcorrenta                          | 21 - roggia Scaloria             | 35 - roggia Bonetta       | 49 - roggia Scolona Bassa    |
| 8 - roggia Malcorrente Gabbanina                | 22 - colatore Fregalino          | 36 - roggia Bonetta Bassa | 50 - roggia Mainoldello      |
| 9 - roggia Cappellanina                         | 23 - roggia Gabbanina            | 37 - roggia Bonetta Alta  | 51 - roggia Castello         |
| 10 - fontanelle Renzuolo                        | 24 - roggia Zaopa                | 38 - roggia Bonettino     | 52 - roggia Schizza Castello |
| 11 - colatore roggia Cavo                       | 25 - roggia Zaoppetto            | 39 - roggia Trocchina     | 53 - roggia Molla Bassa      |
| 12 - colatore rodano di Cremona                 | 26 - roggia Magia Ambrosina      | 40 - cavo Dugale          | 54 - roggia Paracaccia       |
| 13 - colatore Frata                             | 27 - roggia Ambrosina Vecchia    | 41 - roggia Gambara       | 55 - roggia Baldozza         |
| 14 - colatore Trecco                            | 28 - roggia Passerina            | 42 - colatore Deima       | 56 - roggia Canziana         |

1000 0 1000 2000 Metri

Regione Lombardia  
Provincia di Cremona

COMUNE DI  
CASTELVERDE



**PIANO DI  
GOVERNO  
DEL TERRITORIO**

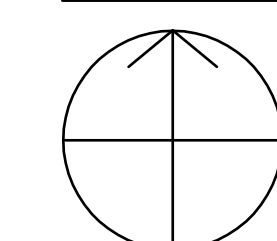
DOCUMENTO DI PIANO

elaborato n° DP.1.2.2.4\*

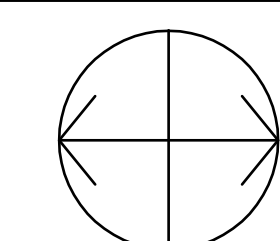
scala 1:10000

**CARTA DELL'IDROGRAFIA  
SUPERFICIALE**

(versione corretta in sede di approvazione finale)



nord



venti prevalenti

progetto : arch. Michele de Crecchio

collaborazioni ing. Valerio Gamba