



Piano di Governo del Territorio
**Componente geologica,
idrogeologica e sismica**

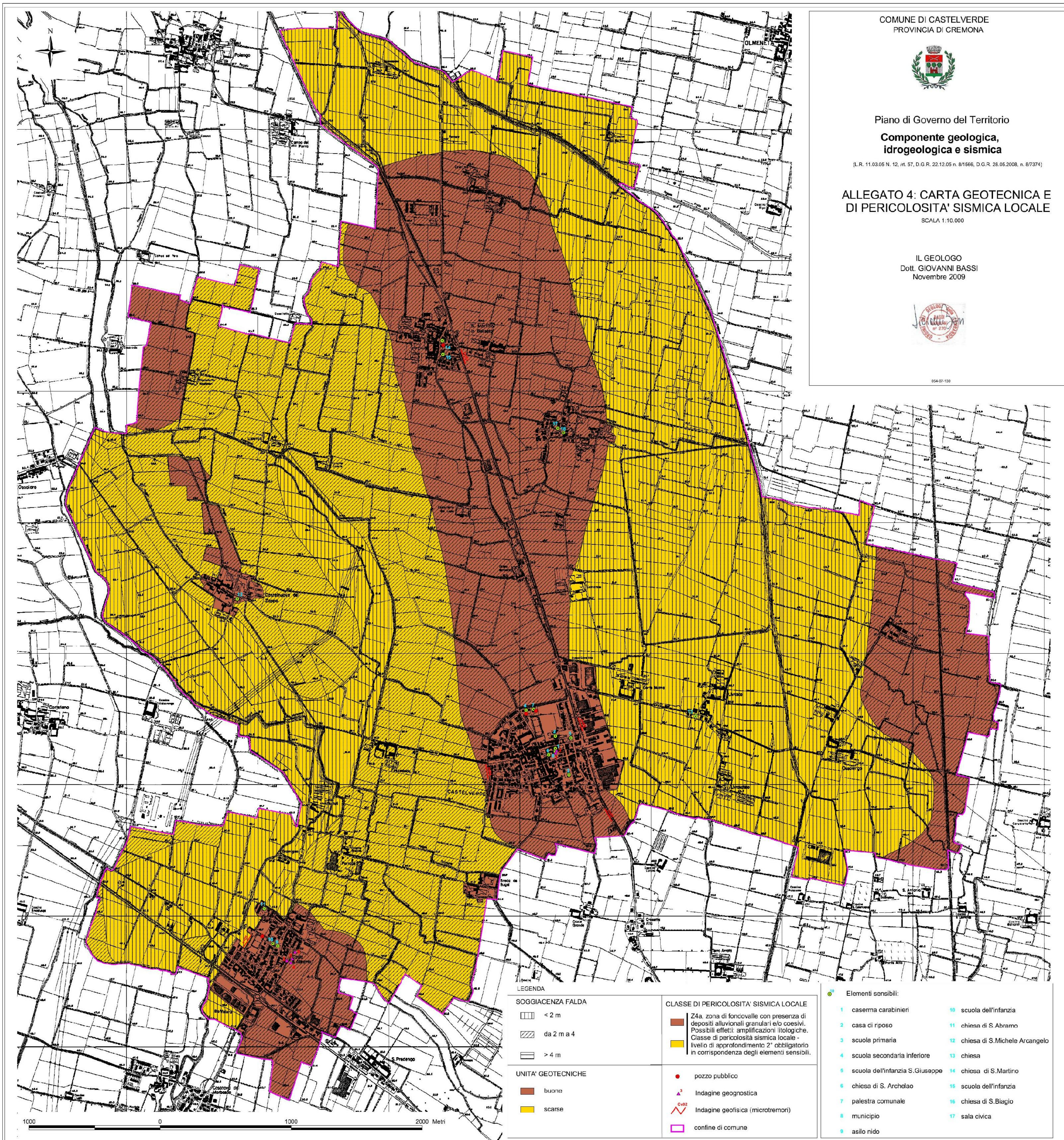
(L.R. 11.03.05 N. 12, art. 57, D.G.R. 22.12.05 n. 81566, D.G.R. 28.06.2008, n. 87374)

**ALLEGATO 4: CARTA GEOTECNICA E
DI PERICOLOSITA' SISMICA LOCALE**
SCALA 1:10.000

IL GEOLOGO
Dott. GIOVANNI BASSI
Novembre 2009



094/07-130



LEGENDA

SOGGIACENZA FALDA

- < 2 m
- da 2 m a 4
- > 4 m

UNITA' GEOTECNICHE

- buone
- scarse

CLASSE DI PERICOLOSITA' SISMICA LOCALE

Z4a. zona di focolle con presenza di depositi alluvionali granulari e/o coesivi. Possibili effetti: amplificazioni litologiche. Classe di pericolosità sismica locale - livello di approfondimento 2° obbligatorio in corrispondenza degli elementi sensibili.

- pozzo pubblico
- Indagine geognostica
- Indagine geologica (microtremori)
- confine di comune

Elementi sensibili:

- 1 caserma carabinieri
- 2 casa di riposo
- 3 scuola primaria
- 4 scuola secondaria inferiore
- 5 scuola dell'infanzia S. Giuseppe
- 6 chiesa di S. Archelao
- 7 palestra comunale
- 8 municipio
- 9 asilo nido
- 10 scuola dell'infanzia
- 11 chiesa di S. Abramo
- 12 chiesa di S. Michele Arcangelo
- 13 chiesa
- 14 chiesa di S. Martino
- 15 scuola dell'infanzia
- 16 chiesa di S. Biagio
- 17 sala civica

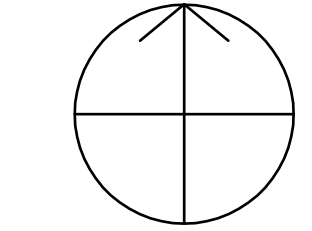


**PIANO DI
GOVERNO
DEL TERRITORIO**

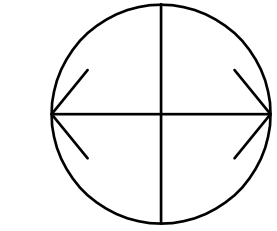
DOCUMENTO DI PIANO

elaborato n° DP.1.2.2.5*
scala 1:10000

**CARTA GEOTECNICA E
PERICOLOSITA' SISMICA LOCALE**
(versione corretta in sede di approvazione finale)



nord



venti prevalenti

progetto : arch. Michele de Crecchio

collaborazioni ing. Valerio Gamba